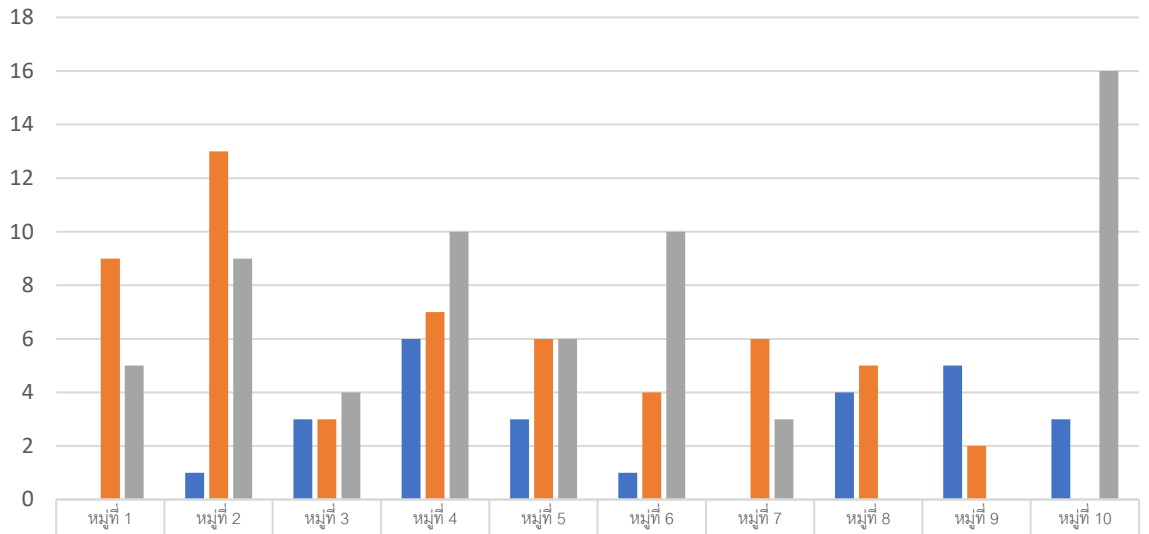


แผนภูมิแสดงจำนวนผู้สูงอายุ คนพิการ ที่มีภาวะพึ่งพิงและผู้ป่วยติดเตียง ผู้สูงอายุติดบ้าน ตำบลแม่โป่ง



■ ผู้ป่วยติดเตียง	0	1	3	6	3	1	0	4	5	3
■ ผู้สูงอายุติดบ้าน	9	13	3	7	6	4	6	5	2	0
■ ผู้สูงอายุ คนพิการ ที่มีภาวะพึ่งพิง	5	9	4	10	6	10	3	0	0	16

■ ผู้ป่วยติดเตียง ■ ผู้สูงอายุติดบ้าน ■ ผู้สูงอายุ คนพิการ ที่มีภาวะพึ่งพิง

แผนภูมิสรุปจำนวนผู้สูงอายุ คนพิการ ที่มีภาวะพึ่งพิงและผู้ป่วยติดเตียง ผู้สูงอายุติดบ้าน ตำบลแม่โป่ง

