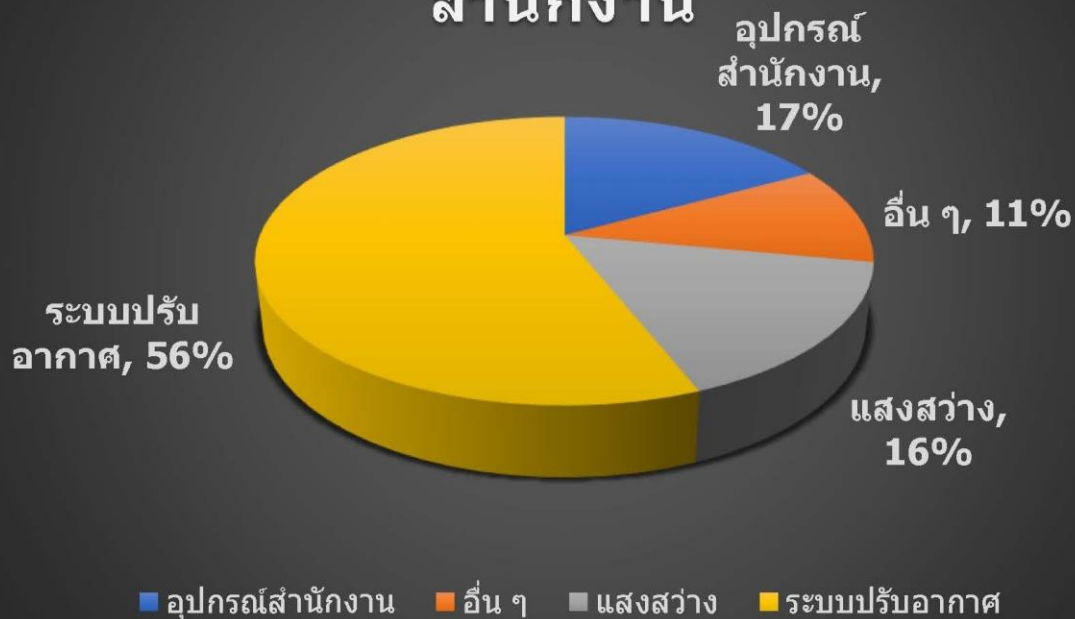


## สัดส่วนการใช้พลังงานในอาคารสำนักงาน



### สัดส่วนการใช้พลังงานของอาคารสำนักงาน

จากข้อมูลการสำรวจพบว่าปัจจุบันประเทศไทยมีอาคารสำนักงานและอาคารขนาดใหญ่ทั่วประเทศรวม 1,700 แห่ง มีมูลค่าการใช้พลังงานโดยเฉพาะไฟฟ้าสูงถึงปีละ 53,800 ล้านบาท คิดเป็นสัดส่วนประมาณ 8% ของการใช้พลังงานทั้งหมด โดยแบ่งเป็นอาคารสำนักงานขนาดใหญ่ 600 แห่ง ใช้พลังงานปีละ 21,300 ล้านบาท และอาคารสำนักงานเฉพาะที่อยู่ในกรุงเทพฯ 350 แห่ง ใช้พลังงานมากถึงปีละ 9,500 ล้านบาท

ทั้งนี้ ในปัจจุบันพบว่า การใช้พลังงานในกลุ่มอาคารสำนักงานถือว่าค่อนข้างมีอัตราการใช้พลังงานสูงกว่าค่ามาตรฐาน คือเฉลี่ยประมาณ 225 กิโลวัตต์ชั่วโมง (kwh)/ตารางเมตร/ปี ในขณะที่ค่ามาตรฐานอยู่ที่ประมาณ 170 กิโลวัตต์ชั่วโมง/ตารางเมตร/ปี ส่งผลให้กรมพัฒนาพลังงานทดแทนและอนุรักษ์พลังงาน (พพ.) มีความพยายามที่จะรณรงค์ให้ทั้งเจ้าของอาคาร ผู้เช่า และผู้บริหารอาคารเก่า ร่วมมือกันในการปรับเปลี่ยนพฤติกรรมการใช้พลังงานในอาคาร เช่น การปรับเพิ่มอุณหภูมิเครื่องปรับอากาศ หรือการปรับเปลี่ยนอุปกรณ์ประหยัดพลังงาน ซึ่งจะช่วยลดการใช้พลังงานได้อย่างมาก โดยข้อมูลสัดส่วนการใช้พลังงานในอาคารสำนักงาน พบว่าการใช้พลังงานของระบบปรับอากาศนั้นมีสัดส่วนสูงที่สุด คือประมาณ 56% รองลงมาคืออุปกรณ์สำนักงาน 17% แสงสว่าง 16% และอื่นๆ 11%

โดยกรมพัฒนาพลังงานทดแทนและอนุรักษ์พลังงาน (พพ.) ตั้งเป้าหมายตามแผนอนุรักษ์พลังงานว่าภายในปี 2030 อาคารสำนักงานที่จะก่อสร้างใหม่ 20% จะต้องเป็น Net Zero Building หรืออาคารที่มีการใช้พลังงานน้อยกว่าพลังงานที่ผลิตได้ โดยอาจเป็นอาคารที่ติดตั้งโซลาร์เซลล์เพื่อผลิตไฟฟ้าใช้เอง หรือส่งเสริมให้มีการผลิตไฟฟ้าจากที่อื่น เพื่อทดแทนปริมาณไฟฟ้าในส่วนที่ตัวเองใช้ไป

ขอบคุณข้อมูลจาก

<http://greenstylethailand.com/?p=4478>