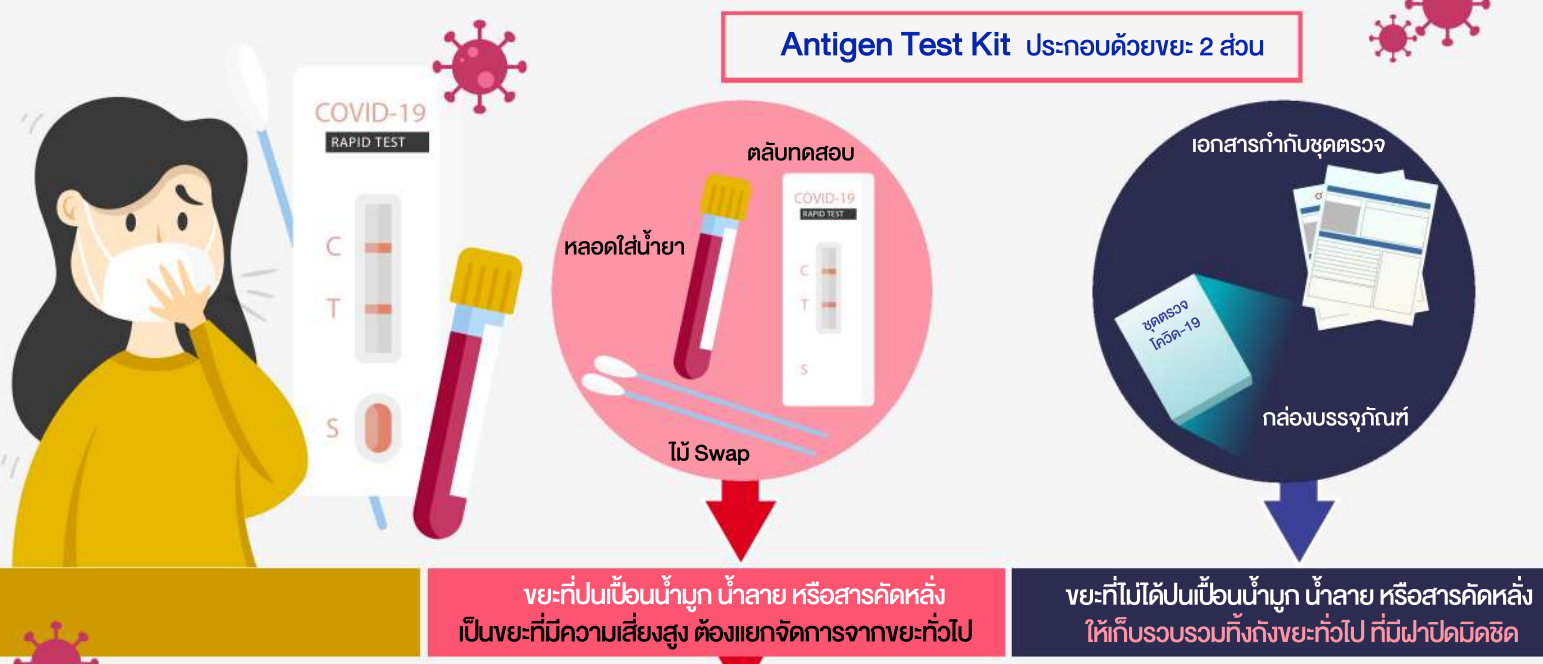


ชุดตรวจโควิด 19 (Antigen Test Kit)

ทั้งอย่างไรปลอดภัย ลดเสี่ยงเชื้อโรค



การจัดการขยะจากชุดตรวจโควิด 19 ในส่วนที่ปนเปื้อนน้ำมูก น้ำลาย หรือสารคัดหลั่ง

กรณีในพื้นที่หรือชุมชนมีระบบการเก็บขนขยะติดเชื้อ

1. เก็บรวบรวมขยะติดเชื้อเป็นประจำทุกวัน ใส่ถุงขยะ (ถุงแดง) 2 ชั้น



- 1) ถุงชั้นแรก ให้มัดปากถุงด้วยเชือกให้แน่น แล้วฉีดพ่นบริเวณปากถุงด้วยสารฆ่าเชื้อ เช่น แอลกอฮอล์ 70% หรือน้ำยาฟอกขาว (เช่น ไฮเตอร์)



- 2) ซ้อนด้วยถุงขยะอีก 1 ชั้น มัดปากถุงด้วยเชือกให้แน่น และฉีดพ่นบริเวณปากถุงด้วยสารฆ่าเชื้ออีกครั้ง



- 3) นำไปไว้ยังจุดพักขยะที่จัดไว้เฉพาะ

2. ประสานหน่วยงาน อปท. หรือ สว.สต. ในพื้นที่ เพื่อเก็บขน และนำขยะติดเชื้อไปกำจัดอย่างถูกต้อง



3. ล้างมือให้สะอาดด้วยน้ำและสบู่ หรือเจลแอลกอฮอล์ทันที



กรณีในพื้นที่หรือชุมชนไม่มีระบบการเก็บขนขยะติดเชื้อ

1. เก็บรวบรวมขยะติดเชื้อเป็นประจำทุกวัน ใส่ถุงขยะทั่วไป 2 ชั้น



- 1) ถุงชั้นแรกที่บรรจุขยะติดเชื้อ ให้ราดด้วยสารฆ่าเชื้อ เช่น แอลกอฮอล์ 70% หรือน้ำยาฟอกขาวลงในถุงเพื่อทำลายเชื้อ



- 2) มัดปากถุงด้วยเชือกให้แน่น แล้วฉีดพ่นบริเวณปากถุงด้วยสารฆ่าเชื้อ



- 3) ซ้อนด้วยถุงขยะอีก 1 ชั้น มัดปากถุงด้วยเชือกให้แน่น และฉีดพ่นบริเวณปากถุงด้วยสารฆ่าเชื้ออีกครั้ง

2. ขยะที่ผ่านการทำลายเชื้อแล้ว ให้ประสานและนำส่ง อปท. ในพื้นที่ เพื่อนำไปกำจัดเป็นขยะทั่วไป



3. ล้างมือให้สะอาดด้วยน้ำและสบู่ หรือเจลแอลกอฮอล์ทันที



กรมอนามัยส่งเสริมให้คนไทยสุขภาพดี

จัดทำโดย : สำนักอนามัยสิ่งแวดล้อม กรมอนามัย

สแกนคิวอาร์โค้ด
รับความรู้เรื่อง COVID-19

เผยแพร่ : 18 กรกฎาคม 2564

